

臨床例 CAD/CAM冠装着



残存歯質をティースプライマーで前処理
CAD/CAM冠内面をM&Cプライマーで前処理
スーパーボンドEXの調製
スーパーボンドEXを移送
全周からセメントが流れ出ているのを確認して圧接
余剰セメントの除去(探針などで容易に一塊として取れる)
術後、頬側面観
術後、デンタルX線写真

包装・価格

歯科接着用レジンセメント
スーパーボンドEX ユニバーサルセット

標準価格 ¥26,000

【製品構成】

キャタリストV	1本(0.7mL)	ダッペンスタンド(3穴)	1個
クイックモノマー液	1本(10mL)	ディスポダッペンカップ	20枚
ポリマー粉末EXクリア	1個(3g)	計量スプーン Standard	1本
ポリマー粉末EXティースカラー	1個(3g)	ディスポ用筆柄(曲)	1本
ティースプライマー	1本(3mL)	ディスポチップ筆積L(ピンク)	1ケース(10本入り)
M&Cプライマー A液	1本(2mL)	ディスポチップ筆積LL(紫)	1ケース(10本入り)
M&Cプライマー B液	1本(2mL)	ディスポチップ混和(青)	1ケース(10本入り)
スポンジ(S・L)	1箱		



ポリマー粉末



EXクリア 3g ¥2,800
EXティースカラー 3g ¥2,800



EXラジオパーク 5g ¥3,560

重合開始剤



キャタリストV 0.7mL ¥15,870

液材



クイックモノマー液 10mL ¥7,450
モノマー液 10mL ¥7,450

前処理材



ティースプライマー 3mL ¥3,450
M&Cプライマーセット ¥8,000
A液 1本(5mL)
B液 1本(5mL)
単品 A液/B液 各5mL 各¥4,100

付属品

ディスポチップ筆積S(緑)	10本 ¥900	ダッペンスタンド(3穴)	1個 ¥1,000
ディスポチップ筆積L(ピンク)	10本 ¥900	ディスポダッペンカップ	40枚 ¥800
ディスポチップ筆積LL(紫)	10本 ¥900	ダッペンティッシュ(陶器)	1個 ¥2,800
ディスポチップ筆積3L(オレンジ)	10本 ¥1,050	スポンジ(L・S)	1箱 ¥930
ディスポチップ混和(青)	10本 ¥900	計量スプーン Standard	1本 ¥300
ディスポ用筆柄(曲)	1本 ¥850	計量スプーン Small	1本 ¥300
ディスポ用筆柄(直)	1本 ¥850	スバチュラ	1本 ¥300
ディスポスプーン	10本 ¥1,000		

歯科接着用レジンセメント スーパーボンドEX (管理医療機器) 医療機器認証番号 303AKBZX00055000
 歯科接着用レジンセメント スーパーボンド (管理医療機器) 医療機器認証番号 221AABZX00115000
 歯面処理材 ティースプライマー (管理医療機器) 医療機器認証番号 222AFBZX00100000
 歯科セラミックス用接着材料 M&Cプライマー (管理医療機器) 医療機器認証番号 231AFBZX00022000
 歯科用エッチング材 表面処理材レッド (管理医療機器) 医療機器認証番号 21600BZZ00588000
 歯科用エッチング材 表面処理材グリーン (管理医療機器) 医療機器認証番号 21600BZZ00589000
 歯科セラミックス用接着材料 スーパーボンド PZプライマー (管理医療機器) 医療機器認証番号 224AFBZX00102000
 歯科金属用接着材料 V-プライマー (管理医療機器) 医療機器認証番号 20600BZZ00452000

歯科の未来を創造するサンメディカルのテクノロジー

TBB catalyst
「TBB catalyst」は水分や空気中の酸素が存在する環境下においても高い反応性を示す重合開始剤です。

4-META monomer
「4-META monomer」は、良質な樹脂含浸層を形成する接着促進モノマーです。スーパーボンド®をはじめ多くの製品に採用しています。

■ご使用の際は、必ず添付文書等をお読みの上、正しくお使いください。 ■製品の仕様、デザインにつきましては予告なく変更になることがあります。 ■掲載の色調は印刷のため実物とは異なります。 ■標準価格・表示記号は2022年9月21日現在のものです。価格に消費税は含まれておりません。

■製造販売 **サンメディカル株式会社**
 大阪本社 / 〒564-8650 大阪府吹田市重水町3-33-18 ☎06-6380-2525
 お客様相談センター フリーコール 0800-222-8020 (医療従事者様専用)

スーパーボンドEXの情報がご覧いただけます。
www.sunmedical.co.jp サンメディカル 検索

スマートフォンからのアクセスはコチラ →

本社 / 〒524-0044 滋賀県守山市古高町571-2 ☎077(582)9980
 フリーダイヤル 0120-418-303 (FAX共通) 電話受付時間 月~金(祝日を除く) 午前9:00~午後5:30

■発売 **株式会社モリタ**
 大阪本社 / 〒564-8650 大阪府吹田市重水町3-33-18 ☎06-6380-2525
 東京本社 / 〒110-8513 東京都台東区上野2-11-15 ☎03-3834-6161

歯科接着用レジンセメント
スーパーボンドEX



SUN MEDICAL

40th Anniversary

使いやすくなった
新感覚スーパーボンド
Super-Bond EX



筆積法・混和法も室温*で使用できる 「スーパーボンドEX® ポリマー粉末」が登場!

スーパーボンドEX ポリマー粉末



スーパーボンドのキャタリストV、クイックモノマー液、モノマー液が共通で使えます。

*周辺の温度により異なりますが、25℃以下での使用がおすすめです。

前処理にはこの2種類

歯質にはセルフエッチングプライマーの「ティースプライマー」、修復物にはすべての素材に使える「M&Cプライマー」を使用することで、前処理がよりシンプルになりました。

歯質

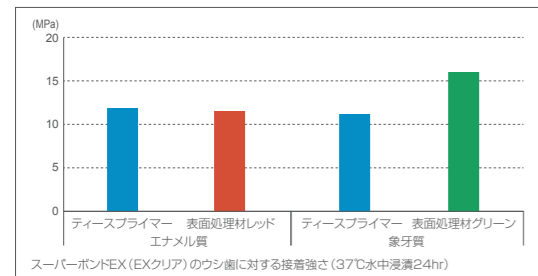
歯質用のセルフエッチングプライマー ティースプライマー



適用対象
エナメル質
象牙質



● 歯質に対する引張接着強さ



自社測定データ：条件により数値は異なります

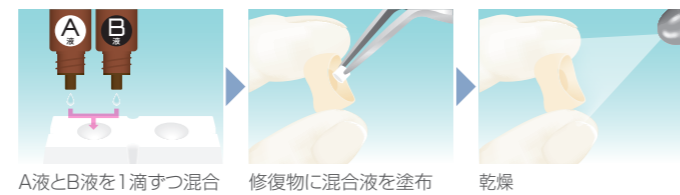
金属 セラミックス・レジンなど

すべての修復物に使えるマルチプライマー M&Cプライマー

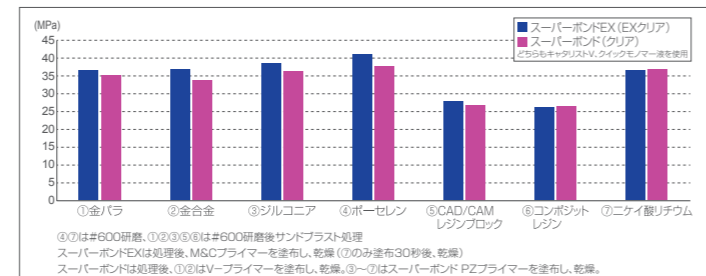


適用対象物

- インレー：金銀パラジウム合金セラミックス など
- クラウン：金銀パラジウム合金 CAD/CAM冠 など
- ブリッジ：金銀パラジウム合金 シルコニア など
- ポストコア：メタルコア レジンコア など



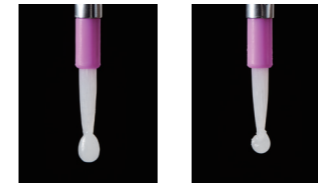
● 修復物に対する引張接着強さ (サーマルサイクル10,000回後)



自社測定データ：条件により数値は異なります

筆積法で使える!

筆積操作がしやすい



スーパーボンドEX
ポリマー粉末
EXクリア

スーパーボンド
ポリマー粉末
クリア

液なじみの良いポリマー粉末なので、ポリマー玉の採取が容易です。一度で大きなポリマー玉が採取できるため、筆積回数を減らすことも可能です。

こんな症例におすすめ!



操作可能時間と硬化待ち時間

操作可能時間

クイックモノマー液とキャタリストVを混合してから**5分以内**に使用を終了してください。

硬化待ち時間 (標準比率で使用した場合)
筆積操作後、咬合調整ができるまでの目安時間です。

硬化待ち時間
37℃
約5分

混和法で使える!

適度なとろみで移送しやすい



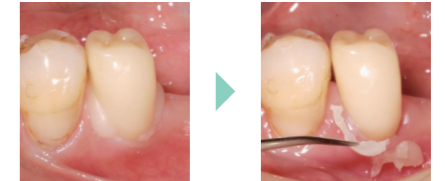
23℃の室温であれば、混和後約30秒で適度なとろみ(ゆるい泥状)になるため、冠に移送しやすくなりました。

ダッペンの冷却不要!

こんな症例におすすめ!

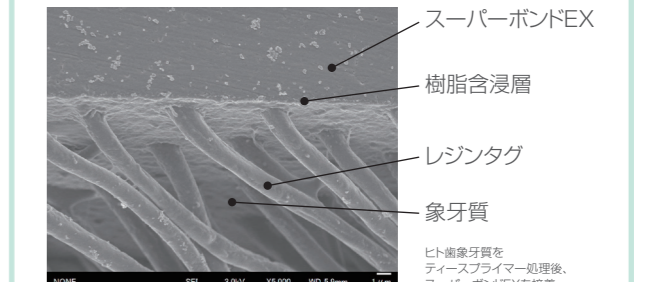


余剰セメント除去がしやすい



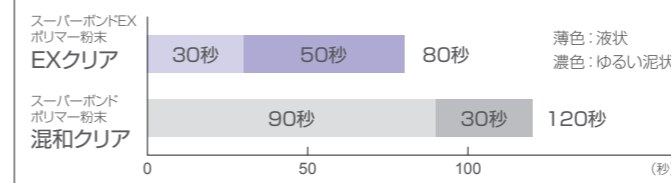
とろみがある状態(ゆるい泥状)で使用すると、余剰セメントが粘膜表面や歯肉溝内へ垂れすぎずに留まるため、除去がしやすくなります。

良質な樹脂含浸層

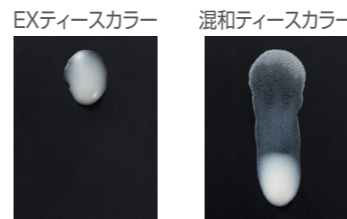


モノマー成分に含まれる4-METAが歯質に浸透して拡散し、良質な樹脂含浸層とレジンタグを形成します。

● 操作可能時間と状態の目安 (23℃) <標準比率にて混和>



● 流動性の比較 (混和開始から40秒後) <標準比率にて混和>



EXティースカラー

混和ティースカラー

流動性の低いEXティースカラーは単冠やインレー(アンレー)の装着に、流動性の高い混和ティースカラーはポストコアや連結冠の装着におすすめです。被膜厚さはどちらも約20~30μmです。*クイックモノマー液を使用

操作可能時間を延長したい場合は

標準比率よりもクイックモノマー液を1滴増やすことで、操作可能時間が延長できます。

粉液比			操作可能時間*1			硬化待ち時間*2
クイックモノマー液	キャタリストV	ポリマー粉末	21℃	23℃	25℃	37℃
4滴 (標準比率)	1滴	Standard (1.0) 1杯	約100秒	約80秒	約70秒	約7分
5滴			約160秒	約100秒	約90秒	約10分

5滴でも使用できる!

*1 操作可能時間は周辺の温度環境により異なります。
*2 硬化待ち時間は、修復物装着後、咬合調整ができるまでの目安時間です。