

CIERTO / CIERTO-C



# 『形態は機能に従う』

ルイス・ヘンリー・サリヴァン

Louis Henry Sullivan, 1856 - 1924

アメリカの建築家。

シカゴ派の代表的な建築家の一人。

# 機能・美・「シェルト」



CIERTO  
シェルト

術者にとってもっとも使いやすいカタチとは？  
患者さんにとってより心地よいカタチとは？

ムダをそぎ落とし、機能を追求したことで  
術者にとってスタイリッシュで使いやすい  
患者さんにとって上質で心地よい空間  
という2つの表情を持つ  
まさに「機能美」と呼ぶにふさわしい  
デザインに至りました。

すべての人に使いやすく、心地よい、  
タカラベルモント“らしさ”を受け継いだカタチ  
デンタルユニット「CIERTO(シェルト)」。

## 患者さんの不安を和らげ、 快適さと心地よさを提供するチェア

### 薄型アクシスバックレスト

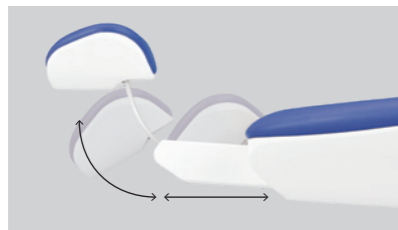
リクライニング時における腰部の動きを人間工学的にトレースし、背ズレなどの不快感を解消しました。チェアを動かすたびに患者さんが姿勢を直す必要がなく、治療がスムーズに進みます。またバックレストは薄型に設計、ドクターのポジショニングの自由度を向上させています。



### スロースライドバルブ

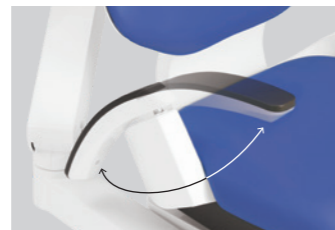
チェア作動時に患者さんに不安を感じさせないようにショックを抑える機構を採用しました。

CHAIR



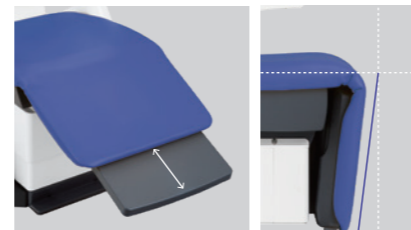
### パワーヘッドレスト

電動式のヘッドレストです。足元のジョイスティックスイッチで手を使わずヘッドレストの角度を変えられるので、衛生的です。



### 回転式アームレスト

アームレストが回転し、チェアサイドからの乗り降りがスムーズにできます。車椅子や体の不自由な患者さんも楽に座っていただけます。



### レッグレスト

スライドフットレストを採用。ステップがないことで、患者さんは座りやすく、6時方向からのアプローチが容易になります。内側に傾斜させた形状は、患者さんの乗り降りを優しくサポートします。



### 2関節枕 [オプション]

手動式のヘッドレストです。可動範囲が広く、さまざまな体型の患者さんに対応します。



### ジョイスティックスイッチ

パワーヘッドレスト・チェアの昇降やリクライニングなどを足元で操作することができます。手を使わずに操作できるので衛生的です。

※パワーヘッドレスト仕様の際は、1本標準。  
※オプションで最大3本まで装備できます。





## 快適で精密な治療をサポートする ドクターユニット

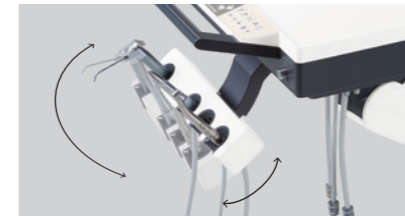
DOCTOR UNIT

### 治療スタイルで選べる2つのホルダータイプ



#### プレースホルダータイプ

ホルダーに視線を移すことなくハンドピースを収めることができます。ハンドピースが自然と口腔方向に向くデザインで、さらに使いやすく進化しました。



#### ホルダータイプ

治療ポジションに合わせて角度と方向の自由度のある調整が可能です。スリーブは着脱可能で、清掃性を向上させました。



### 直感的な操作を実現した操作パネル

厳選されたボタンを機能的に配置。表現豊かなインジケーターとの組み合わせが直感的な操作を可能にします。

### 4モードスプレー

マイクロモーター・エアタービンのクーラントスプレーのON/OFFに加えて、クーラントエアのみ、またはクーラントウォーターのみの設定が可能です。

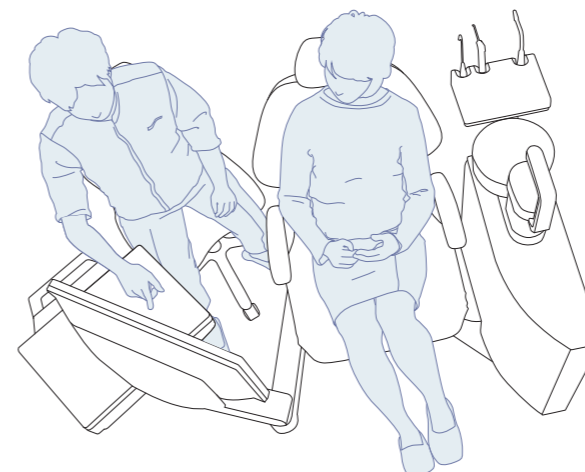


### フットコントローラー

横スライドと踏み込みでの制御が可能なフットコントローラー。ハンドピースの出力調節が足元でこまやかに操作できます。オプションで置き場所の自由度が高いワイヤレスタイプもお選びいただけます。

## 自然な対話を生み出すコミュニケーションポジション

患者さんとのコミュニケーションは、信頼を育む診療への第一歩。患者さんの後ろや正面から向き合うのではなく、自然に表情が確認できるコミュニケーションポジションを取ることで、威圧感を与えることなく患者さんとの自然な対話を促し、緊張や不安を和らげます。



OPTION

液晶モニターキット

マウストレー

USBポート

# 柔らかなカーブが導く、 患者さんの快適性に配慮した カスピダーユニット

## LED インジケーターでスマートにユニットの状態を確認

より安全でスムーズな診療のために、シエルトでは光を使ってユニットの状態を伝えるシステムを搭載。  
コップ給水ノズルの一部が特定の色で発光することでユニットの状態を素早く確認できます。

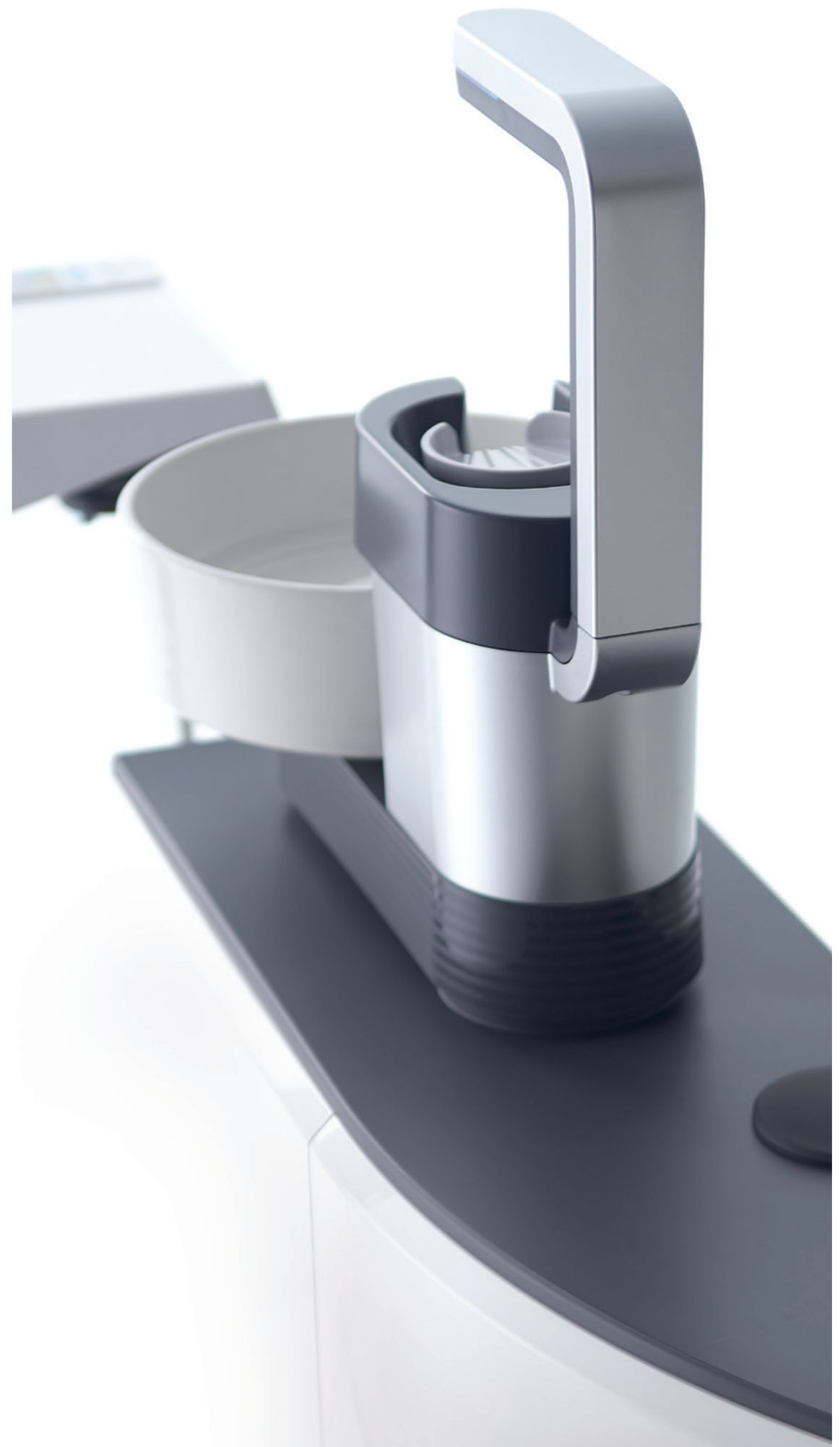
		<b>通常</b> 全てのチェア動作が可能な状態を示しています。	
		<b>チェアロックモード</b> ポウル部を回転させたい状態や、フットコントローラー使用時などチェア動作ができない状態を示しています。	
		<b>メンテナンスモード</b> コップ給水装置のセンサーがOFFになった状態を示しています。清掃時などに使用するモードです。	

**センサー式給水**  
紙やプラスチック・ステンレスなど、様々な材質のコップを感知し、常に一定量で止まるセンサーを搭載しました。さらに給水と連動して、ポウル洗浄も行います。

**回転式スピットンポウル**  
患者さんの近くまでポウルが回転し、水はねが少なくうがいができます。高級感のある陶器製のポウルを採用しています。

**アシスタントトレイ**  
根管長測定器、う蝕診断器などの機器・器材を一時的に置けるスペースを確保しました(最大荷重1kgf)。

**メンテナンスパネル**  
シリンジの水、エア、コップ給水、ポウル洗浄の調節ノブを集約しています。カバーを装備し、清拭性、デザイン性を向上させました。



# 調和・空間・「シェルト C」

CIERTO-C  
シェルト C

限られたスペースで心地よい空間を。

調和のとれた美しい佇まいは、  
空間に自然な動線を作り出し、  
患者さんをチェアへと迎え入れてくれます。

この空間にふれた患者さんは  
緊張した心を解きほぐされ、  
医院の心づかいを理解することでしょう。

もうひとつのカタチ”シェルト C”



空間に調和した美しい佇まいで  
さまざまな診療シーンに応える



PC Box



**PCボックス** [標準]  
PCをスッキリと収納することができます。  
(有効寸法)  
D230×W450×H380mm  
※PC本体は製品に含まれていません。

MONITOR ARM



**モニターアーム**  
[オプション]  
液晶モニターを、患者さんにも  
ドクターにも見やすい位置まで  
スイングさせることができます。  
※モニターは製品に含まれていません。

PARTITION



**パーテーション**  
[オプション]  
患者さんのプライバシーを確保しながらも、閉塞感を与えないよう、光をやわらかく透過する素材を採用しました。

CIERTO WAGON



**シェルトワゴン**  
[オプション]  
4段の引き出しに加えてスライドする天板の中にも収納部を設けました。必要なものをスッキリと収納させる省スペースなスリムタイプのワゴンです。



OUTLET

**サービスコンセント** [標準]  
周辺機器が接続できる電源コンセントを上下2口ずつ、合計4口用意しています。

**USBポート** [標準]  
口腔内カメラなどを接続できるUSBポートを、抜き差しがし易い位置に設けました。

**エア用サービスカプラー**  
[オプション]  
エア接続を必要とする周辺機器をドクターサイドで使用できます。





LIGHT



**ステラライト** [標準]  
円形のデザインを採用したスタイリッシュなLEDデンタルライトです。三輪機構で、ライトヘッドの調整範囲が大きく、様々な診療ポジションで、照射野の調整が可能です。



**ルシエライト** (脱着ハンドル式)  
ハンドルは着脱式で滅菌が可能です。High/Low/レジンモードを切替可能なライトです。

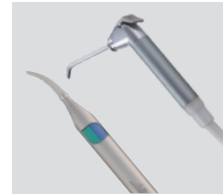
DOCTOR



LEDライト付マイクロモーター (ブラシタイプ)  
DA-291L  
**C-FORCE**マイクロモーター



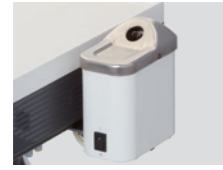
LEDライト付マイクロモーター (ブラシレスタイプ)  
DA-MCX **MCX**マイクロモーター [標準]  
DA-MX2 **MX2**マイクロモーター  
DA-820 **X-FORCE**マイクロモーター



シリンジ  
**BT14**シリンジ [標準]  
**ルザーニ6WAY**シリンジ (ライト付)



電気スケーラー (ライト付・ライト無)  
**パリオス2**超音波スケーラー  
**ニュートロン**超音波スケーラー



**ワンタッチガスバーナー** (タイマー式)  
ワンタッチで点火・消火ができる、連続使用可能なガスバーナー。  
※シエルトCでは選択できません。



**パノラマサイズビューアー** (固定式)  
好みの明るさに変えられる調光機能付です。  
※シエルトCでは選択できません。

CUSPIDOR



**ツインバキューム**  
外科処置などに有用なバキューム2本仕様。



**サービスカプラー** (水・エア)  
水とエアのサービスカプラーをカスピダーの術者側に配置、外部機器への給水・給気が容易に行えます。



**水・エアークリーンフィルター**  
多孔質中空糸膜を使用した、歯科用精密ろ過膜フィルター。水回路内の赤サビ、バクテリアの除去やスケールの付着防止。空気回路内の微粒子を除去します。



**ティッシュボックス**  
うがいの後などに使用するティッシュをセットできます。厚さ6cmまでのボックスティッシュに対応します。

OTHERS



口腔外バキューム  
**フリーアーム・アルテオ**



歯科ユニットウォーターライン除菌装置  
**ポセイドンS (Sタイプ)**  
残留塩素濃度を補正し、給水管路内の除菌能力を維持することで、より衛生的な給水環境をご提案します。

■シエルト 標準：○ オプション：△  
■シエルトC 標準：● オプション：▲

## ◎ドクターユニット部

ブレースホルダータイプ	○ ●
ホルダータイプ	△ ▲
ハンドピース3本掛け (シリンジ含む)	○ ●
ハンドピース回路追加 (5本まで)	△ ▲
BT14シリンジ	○ ●
ラヂスシリンジ	△ ▲
77型シリンジ	△ ▲
ルザーニ6WAYシリンジ	△ ▲
ライト付マイクロモーター (MCX)	○ ●
ライト付マイクロモーター (MX2, DA-820, DA-291L)	△ ▲
エアモーター (DA-281)	△ ▲
パリオス2スケーラー	△ ▲
ニュートロンスケーラー	△ ▲
ライト付タービン1本仕様	○ ●
ライト付タービン2本以上仕様	△ ▲
着脱式ハンドピースホース	○ ●
ハンドピース温水	△ ▲
フラッシュアウト	○ ●
ノブ式バランスアーム (シエルトCTタイプを除く)	○ ●
スライド式フットコントローラー (水切替スイッチ付)	○ ●
スライド式フットコントローラー (水切替スイッチ付、無線対応)	△ ▲
フットコントローラーキャリア	○ ●
液晶モニターキット	△ ▲
パノラマサイズビューアー	△ ▲
紙コップ汚物入れ	○ ●
シリコンマット	○ ●
ティッシュボックス	△ ▲
薬ビン・ワッペ缶	△ ▲
ワンタッチガスバーナー (ボンベケース付)	△ ▲
マウストレー	△ ▲
フラッシュアウトトレー	△ ▲
USB端子	△ ▲

## ◎カスピダーユニット部

センサー式コップ給水 (重量感知式)	○ ●
手動回転陶器ボウル	○ ●
ボウル洗浄 (単独・連動タイマー式)	○ ●
水クリーンフィルター	△ ▲
エアークリーンフィルター	△ ▲
オートセパレーター CSI	△ ▲
水用サービスカプラー	△ ▲
エア用サービスカプラー	△ ▲
LEDインジケーター	△ ▲
セントラルバキューム (選延付)	○ ●
ツインバキューム	△ ▲
セントラル式排唾	△ ▲
BT14シリンジ	○ ●
77型シリンジ	△ ▲
ラヂスシリンジ	△ ▲
チェア操作 (P1・P2・LP・O)	○ ●
温水器	○ ●

販売名	一般的名称	医療機器認証番号/製造販売届出番号	クラス分類	特定保守	設置管理	製造販売元
ステラライトRタイプ	汎用歯科用照明器	27B1X00042002034	一般	非該当	非該当	タカラベルモント(株)
ルシエライト DL-720S	汎用歯科用照明器	27B1X00042002020	一般	非該当	非該当	タカラベルモント(株)
シーフォース	歯科用電気回転駆動装置	224ALBZX000460000	管理	該当	非該当	(株)ナカニシ
ベルモント DA-290C II	ストレート・ギアードアングルハンドピース	221ALBZX000240000	管理	該当	非該当	(株)ナカニシ
ベルモント DA-290S	ストレート・ギアードアングルハンドピース	220ALBZX000580000	管理	該当	非該当	(株)ナカニシ
エレクトリック マイクロモータ	歯科用電気回転駆動装置	220AFBZX002120000	管理	該当	非該当	ピエン・エア・アジア(株)
エックスフォース DA-800 (DA-820)	歯科用電気回転駆動装置	219ALBZX00013A01	管理	該当	非該当	(株)ナカニシ
エックスフォース DA-800C	ストレート・ギアードアングルハンドピース	219ALBZX00013A02	管理	該当	非該当	(株)ナカニシ
エックスフォース DA-800S	ストレート・ギアードアングルハンドピース	220ALBZX000600000	管理	該当	非該当	(株)ナカニシ
BT14	歯科用口腔洗浄器	27B1X00042001036	一般	非該当	非該当	タカラベルモント(株)
ルザーニ 6ウェイ シリンジ	歯科用吸引装置	27B1X00042005028	一般	非該当	非該当	タカラベルモント(株)
フリーアーム・アルテオ	歯科用吸引装置	222AHBZX000180000	管理	非該当	非該当	徳島技研

## ◎チェア部

レザーカラー (13色)	○ ●
ラグジュアリーシート (8色)	△ ▲
スライドレッグレスト	○ ●
パワーヘッドレスト	○ ●
2関節枕	△ ▲
アームレスト左	○ ●
アームレスト右	○ ●
スロースライドバルブ	○ ●
ジョイスティックスイッチ (1本)*	○ ●
ジョイスティック追加 (最大3本まで)	△ ▲

\*パワーヘッドレスト仕様の場合

## ◎ライト部

ストレートボール	○ ●
ステラライト	○ ●
ルシエライト (患者用ミラー付)	△ ▲
ルシエライト (着脱ハンドル式)	△ ▲
液晶モニターブラケット	△ ▲
ティッシュボックス	△ ▲

## ◎キャビネット部 (シエルトC)

液晶モニターブラケット	— ▲
パーテーションパネル (標準サイズ・小型サイズ)	— ▲
USB端子	— ●
PCボックス	— ●
エア用サービスカプラー	— ▲
サービスコンセント	— ●

## ◎周辺機器

シエルトワゴン	△ ▲
---------	-----

## ◎シエルト

販売名「シエルト」	
一般的名称「歯科用ユニット」	
医療機器認証番号 227AFBZX00036000	
管理医療機器 特定保守管理医療機器 設置管理医療機器	
◎チェア部	
販売名「シエルト チェア」	
一般的名称「歯科診療・治療チェア」	
製造販売届出番号 27B1X00042001038	
一般医療機器 特定保守管理医療機器 設置管理医療機器	
定格電源 AC100V 50/60Hz	
電源入力 ユニット部 10.2/10.6A、チェア部 4.0/4.4A	
質量 ユニット部 120kg	
チェア部 126kg	

# Line up



シエルトBMタイプ  
(ラグジュアリーシート・ブラック)

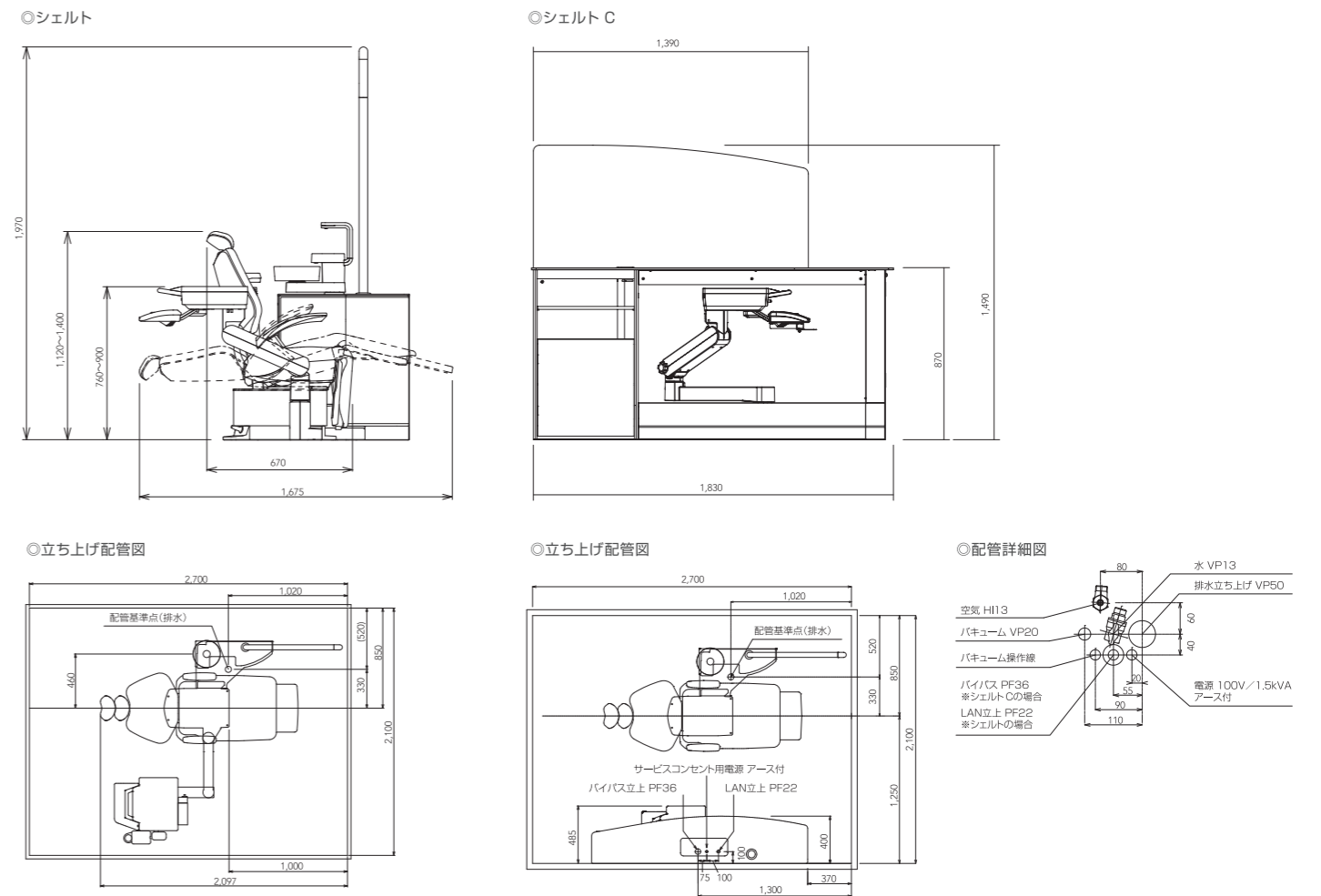
シエルトCTタイプ  
(スカーレットレッド)

**CIERTO**  
シエルト

**CIERTO-C**  
シエルト C

シエルト C 無線フィットコントローラー仕様  
(ラグジュアリーシート・ダークブラウン)  
※モニターは製品に含まれていません。

# Cierto Plan



# Seat Color

患者さんの視覚にやさしく、医院のインテリアとも調和しやすい  
13色のカラーバリエーション



**レーザーについてのご注意**  
掲載レーザーカラー以外は別途特注費が発生する場合があります。  
レーザーは使用状況により、衣類の色移り、汚れが付着することがあります。あらかじめ、ご注意ください。  
(特にイエロー、アイボリー)

# Luxury Seat Color OPTION

身体をやさしく包み込む、ラグジュアリー感あふれるシートです。



**安全にお使いいただくために**  
◎ご購入前に、設置場所・使用条件・用途をご確認ください。  
◎ご使用前に添付文書、取扱説明書をよくお読みの上、正しくお使いください。  
◎製品の仕様・デザインは、予告なく変更される場合がありますのでご了承ください。  
◎写真はカラー印刷のため実物の色とは多少異なる場合があります。  
◎実際の製品にはご使用上の注意ラベルが貼付されています。  
◎製品の寸法、質量、動作範囲の表示には、若干の誤差を含んでいます。

[大阪本社] 〒542-0083 大阪市中央区東心齋橋2-1-1 TEL(06)6212-3602 [東京本社] 〒107-0052 東京都港区赤坂7-1-19 TEL(03)3405-6877

札幌 (011)863-2007	盛岡 (019)652-9744	仙台 (022)232-4480	郡山 (024)925-0742	新潟 (025)268-0333	さいたま (048)640-5900	千葉 (043)302-0267
東京 (03)3405-6877	横浜 (045)681-6241	名古屋 (052)932-6251	金沢 (076)221-8412	京都 (075)241-3425	大阪 (06)6212-3602	神戸 (078)231-6751
岡山 (086)233-8825	広島 (082)278-2411	高松 (087)862-3480	福岡 (092)411-2746	鹿児島 (099)226-9481	沖縄 (098)897-6656	

総合サービスセンター  
(修理および点検受付窓口)

ベルモントコミュニケーションズ(株) コールセンター

**TEL(0120)194-222** [フリーダイヤル]  
FAX(072)344-7985

製造販売元

株式会社ナカニシ	〒322-0075 栃木県鹿沼市下日向700
株式会社東京技研	〒224-0023 神奈川県横浜市都筑区東山田4-42-37
株式会社白水貿易	〒532-0033 大阪市淀川区新高1-1-15
株式会社ピエン・エア・アジア	〒171-0014 東京都豊島区池袋2-40-12